

# WIZUALIZACJA

REMONT I PRZEBUDOWA CHODNIKA

Powstańców Śląskich 185-193a

---

Spółdzielnia Mieszkaniowa „Nasz Energetyk”  
we współpracy z Gminą Wrocław

# Stan obecny nawierzchni



## WADY:

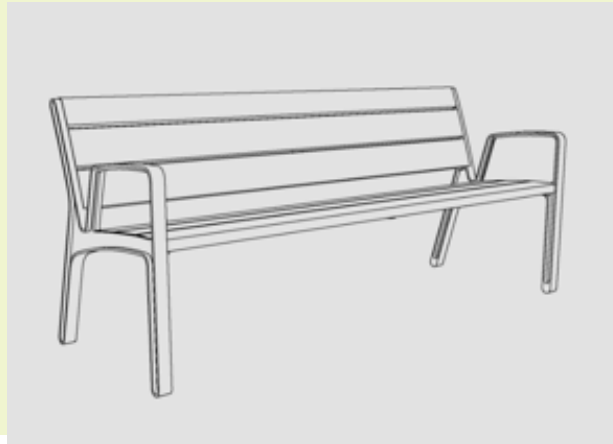
- trudność w utrzymaniu porządku na terenie,
- trudność w odśnieżaniu terenu - krzywa nawierzchnia,
- brak wydzielonej strefy pieszej i jezdnej,
- niski poziom bezpieczeństwa pieszych,
- brak estetyki,

# Wizualizacja utwardzenia



# Założenia inwestycji

1. Wydzielony chodnik dla pieszych o szerokości 2,5m.
2. Żywopłot nasadzony wzdłuż chodnika.
3. Wydzielone strefy odpoczynku – montaż ławek i koszy na śmieci.
4. Pas manewrowy o szerokości 3m.
5. Wydzielone miejsca postojowe.



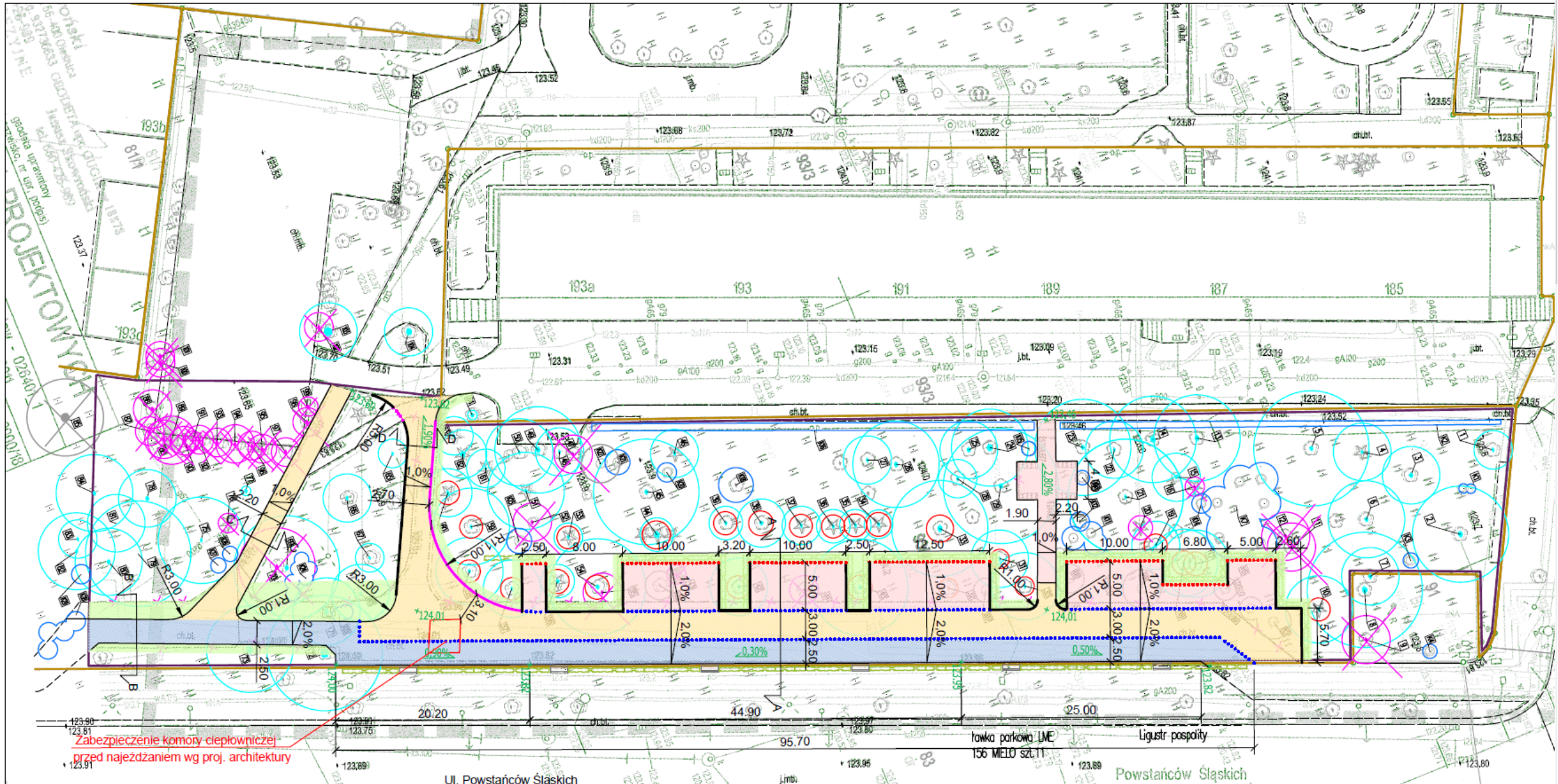
Rys. 1 Ławka parkowa z oparciem i podłokietnikami.



Rys. 2 Projekt zagospodarowanie terenu zielonego.

# Finansowanie

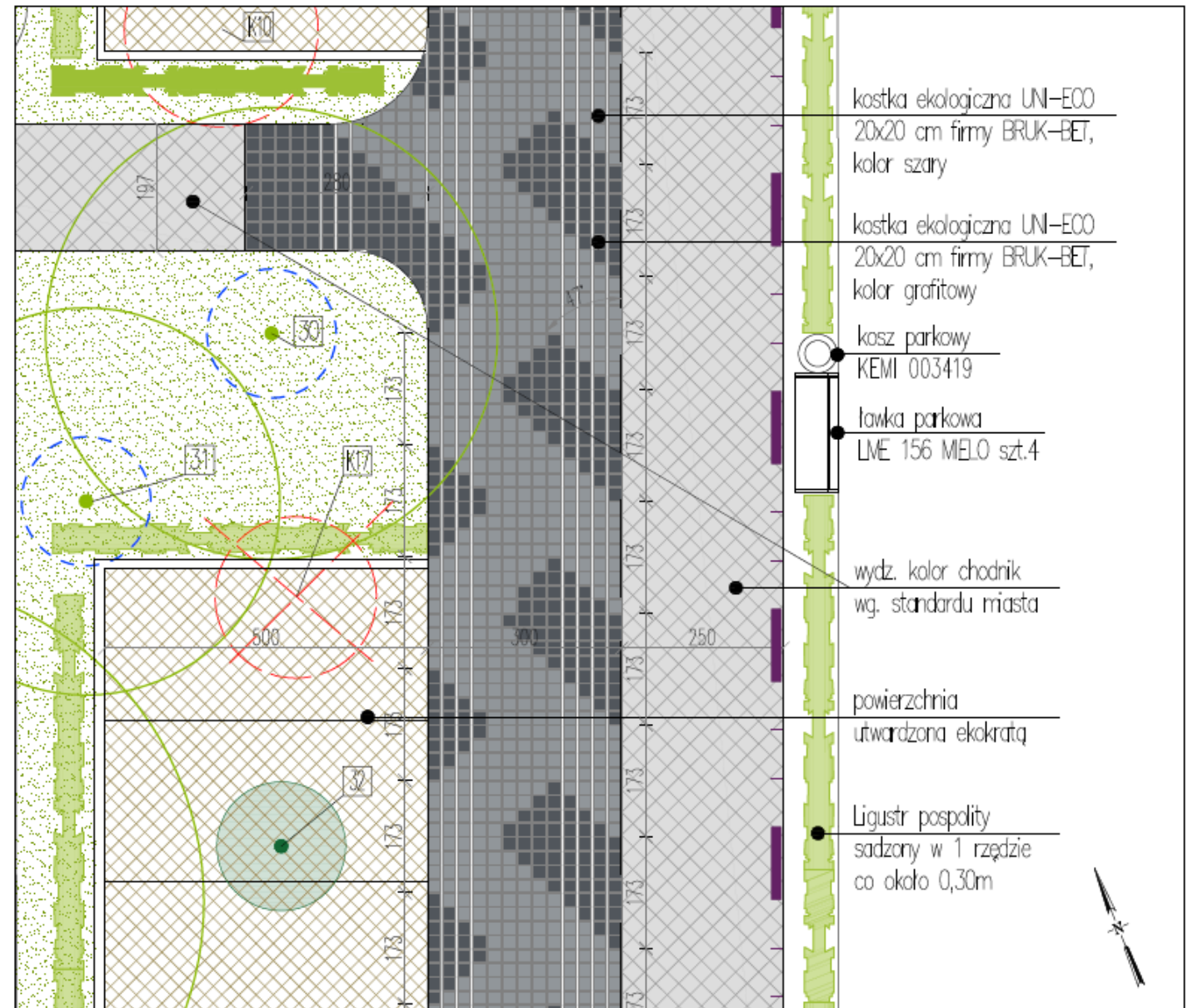
1. W ramach współpracy z miastem remont części chodnika zostanie finansowany przez Gminę Wrocław, a następnie część działki obejmująca chodnik zostanie przekazana Gminie.
2. Pozostała część inwestycji finansowana będzie ze środków funduszu remontowego budynków przy ul. Sokolej 49, Sokolej 51 oraz Powstańców Śląskich 185-193a.
3. Obecnie w toku jest podział geodezyjny działki, konieczny dla późniejszego przekazania chodnika Gminie.



Rys. 3 Projekt zagospodarowania.

# Efekt współpracy

- uporządkowanie ruchu pieszych, rowerzystów oraz pojazdów,
- porządek i bezpieczeństwo,
  - nowe nasadzenia,
- przyjazne i estetyczne otoczenie,



SCHEMAT UKŁADU KOSTKI AZUROWEJ Z HYDROFUGĄ, SKALA 1:100

Rys. 4 Szczegóły projektu.